



COMUNE DI
REMANZACCO

PIANO REGOLATORE GENERALE COMUNALE
VARIANTE n°38

L.R. 21/2015
art.4, lett. j)

ZONIZZAZIONE (PROGETTO)

dot. arch. Marcello Rollo
Viale della Vittoria, 7 - 33100 Udine
Tel. 0432 920188 - Email: rollo_marcello@libero.it

RESIDENZA

- Zona A**
 - A1 - Immobili e pertinenze di particolare pregio storico, architettonico, artistico, culturale
 - A7 - Aree libere inedificabili di pertinenza e rispetto
- Zona B**
 - B0.a - Edifici o complessi edilizi di particolare interesse storico-ambientale
 - B0.b - Aree insediative storiche permanenti
 - B1 - Aree insediative storiche trasformate
 - B2 - Aree insediative residenziali di completamento
 - B3 - Aree insediative residenziali isolate
- Zona C**
 - C - Aree residenziali di espansione
- Zona V**
 - Verde privato

PRODUZIONE

- Zona D**
 - D2 - Zone per insediamenti industriali/artigianali di previsione
 - D3.1 - Zone per insediamenti industriali/artigianali aggregati esistenti
 - D3.2 - Zone per insediamenti industriali/artigianali singoli esistenti
- Zona H**
 - H2 - Zone per attività commerciali di previsione
 - H3 - Zone per attività commerciali esistenti

AGRICOLTURA

- Zona E**
 - E4.4 - Ambito di interesse agricolo e paesaggistico
 - E5 - Ambito di preminente interesse agricolo
 - E6.1 - Ambito di interesse agricolo
 - E6.2 - Ambito agricolo di rispetto e protezione delle aree insediate

AMBIENTE

- Ambito fluviale del T. Torre, del T. Malina e affluenti e della Roggia Cividina
 - Sottoambito Area di rilevante interesse ambientale n°16 - T. Torre
 - alveo del T. Torre e Malina
 - ambiti boschivi ripariali
 - ambienti coltivati
 - E4.1 - Sottoambito zona agricola di protezione dell'A.R.I.A.
 - E4.2 - Sottoambito zona agricola di valorizzazione paesaggistica del T. Malina e affluenti e della Roggia Cividina
 - E4.3 - Ambito agricolo di continuità paesaggistica tra aste fluviali
 - Prati stabili
 - Aree di compensazione dei prati stabili
 - Parco comunale del Torre e del Malina

SERVIZI E ATTREZZATURE COLLETTIVE

Zona S1 - Pubbliche

VIABILITA' E TRASPORTI

CULTO, VITA ASSOCIATIVA E CULTURA

- Cop: Edificio per il culto e opere parrocchiali
- M: Edificio per uffici amministrativi
- CC: Caserma dei Carabinieri
- CCS: Centro civico sociale
- SA: Strutture associative
- AM: Stazione astronomica/meteorologica
- Pz: Piazza

ISTRUZIONE

- ASM: Asilo nido/Scuola dell'infanzia
- SE: Scuola primaria
- SM: Scuola secondaria di primo grado

ASSISTENZA E SANITA'

- Ci: Cimitero

VERDE, SPORT E SPETTACOLI ALL'APERTO

- Nev: Nucleo elementare di verde
- VQ: Verde di quartiere
- Qu: Orla urbana
- S: Attrezzature per lo sport e gli spettacoli all'aperto
- Va: Verde attrezzato

- (a) Area umida
- (b) Area naturalistica

SERVIZI TECNOLOGICI

- ST/a: Servizi tecnologici: acquedotti
- ST/d: Servizi tecnologici: depuratori
- ST/e: Servizi tecnologici: cabine elettriche
- ST/g: Servizi tecnologici: cabine gas
- ST/p: Servizi tecnologici: piazzola ecologica
- ST/t: Servizi tecnologici: telefonia

Zona S2 - Private di uso pubblico

ZONA MILITARE

INFRASTRUTTURE

- Viabilità**
 - Esistente
 - Di progetto
 - Rettifiche stradali
 - Ambito di rispetto per la localizzazione del tracciato della viabilità regionale di 1° livello e di connessione con quella locale
 - Incroci da ristrutturare
 - Ciclopedonale principale
- Ferrovia**

LIMITI DI RISPETTO

- Stradale
- Ferroviario
- Cimiteriale
- Depuratore
- Ambiti sottoposti a vincolo paesaggistico ex D. Lgs n°42/2004 parte III

RETI TECNOLOGICHE

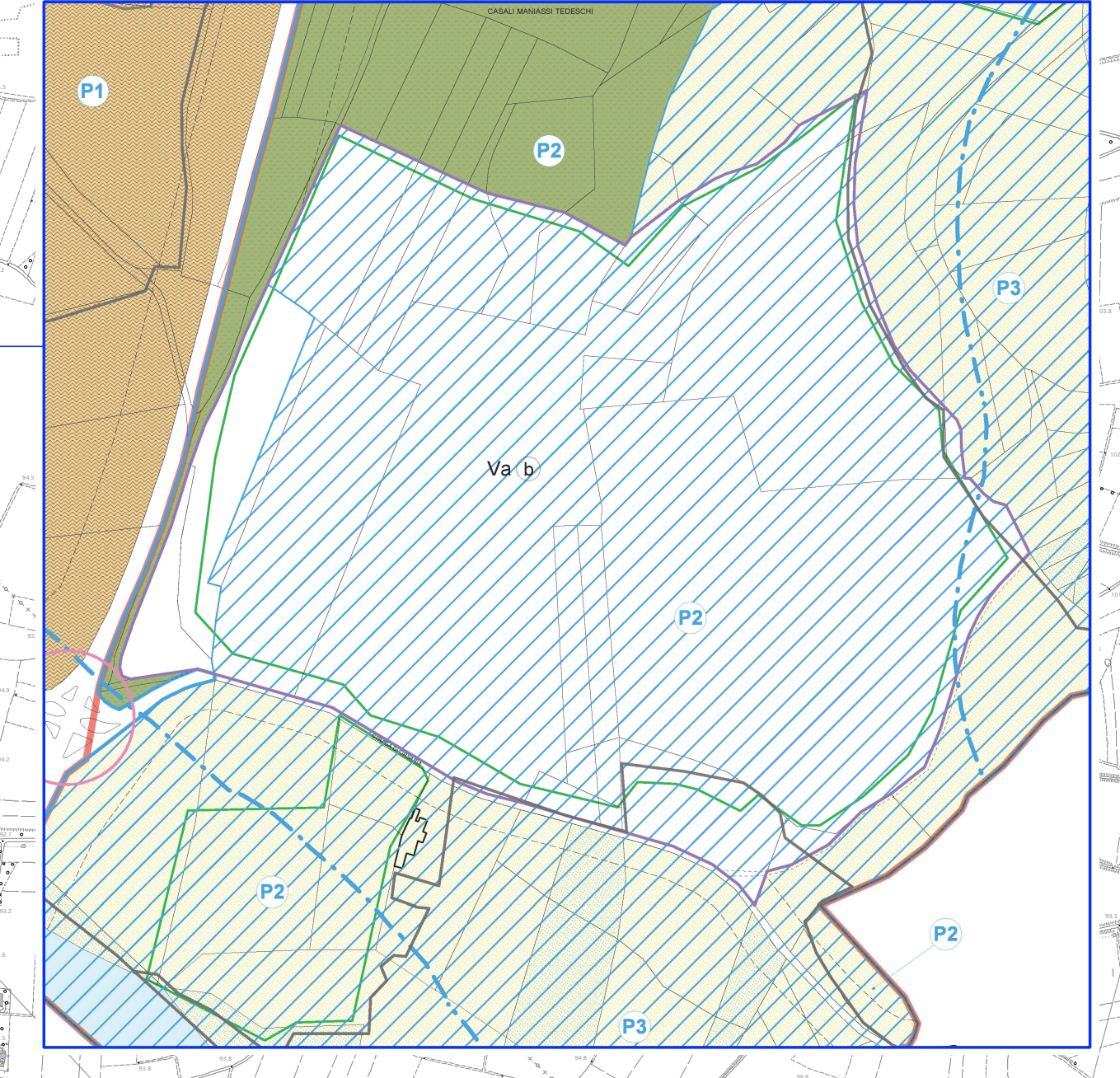
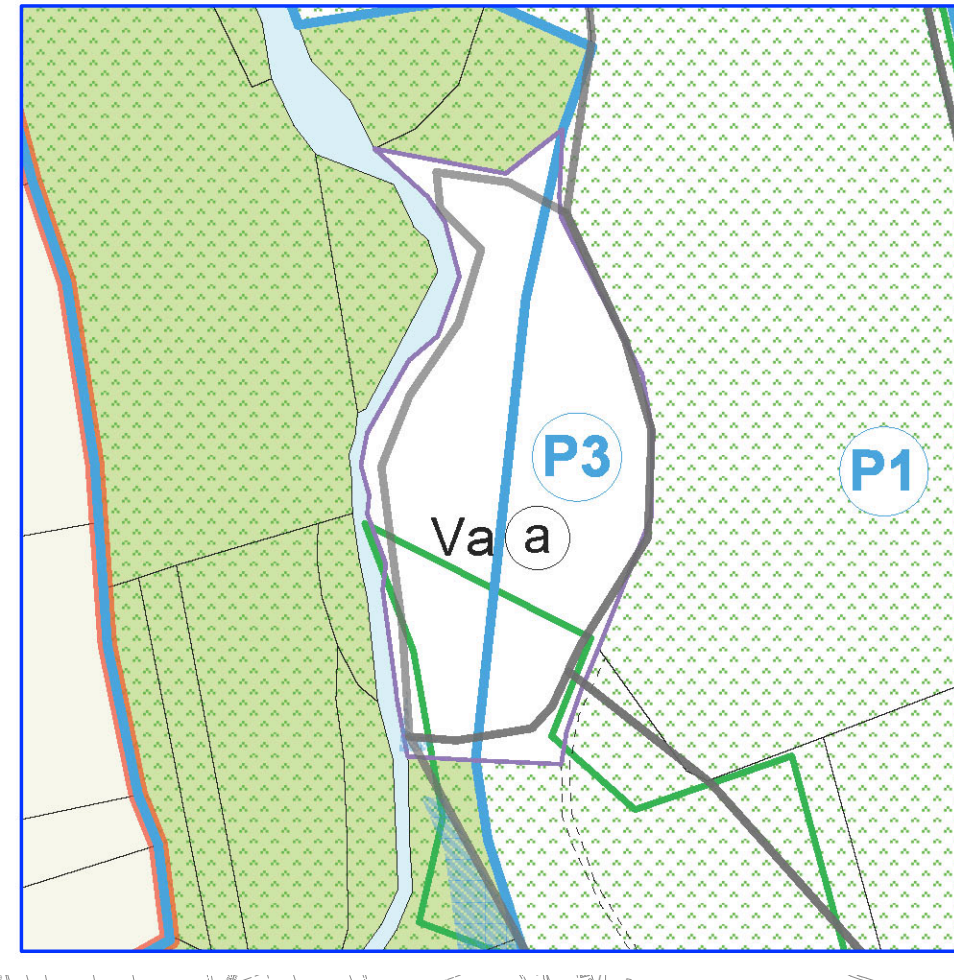
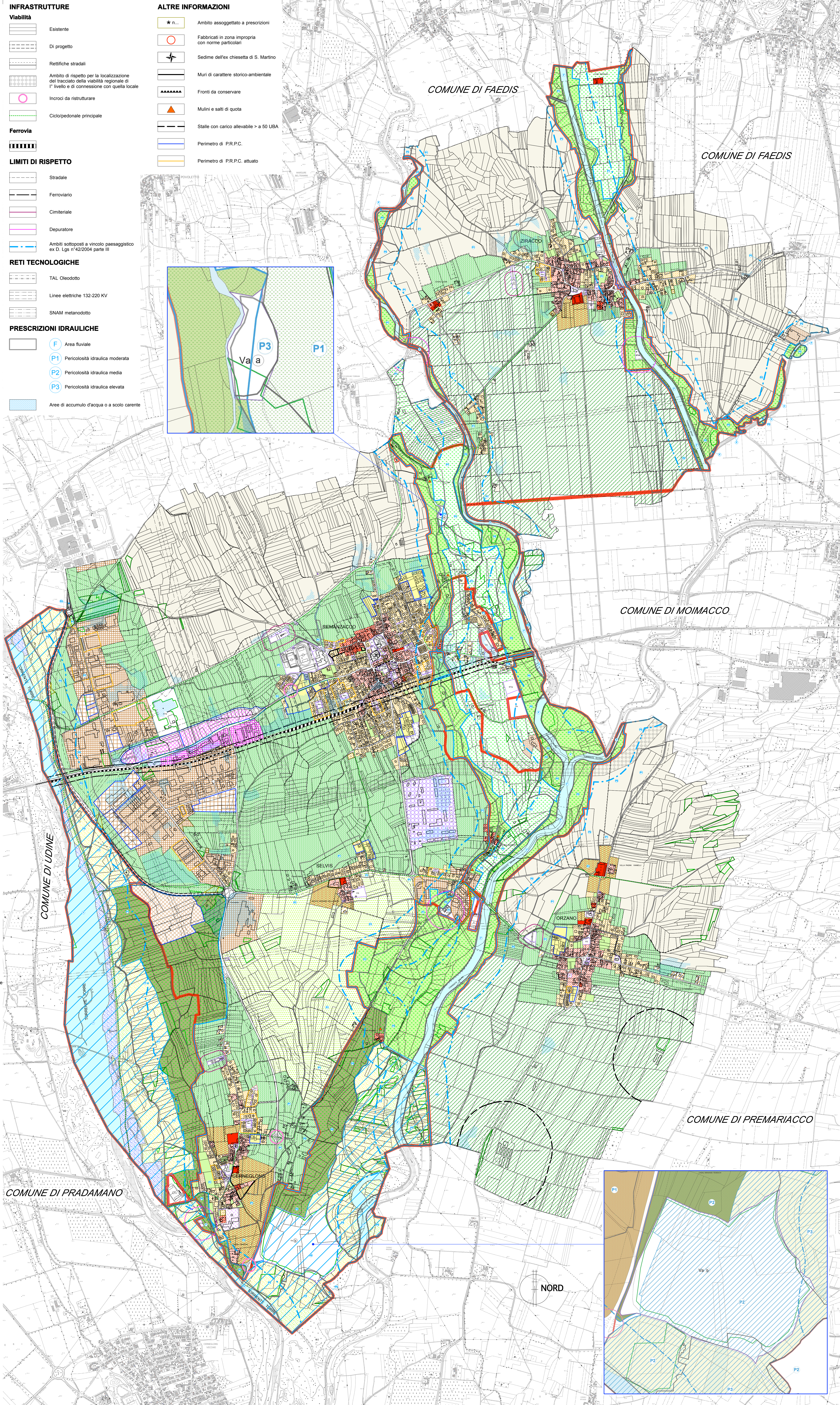
- TAL Cleodotto
- Linee elettriche 132-220 KV
- SNAM metanodotto

PRESCRIZIONI IDRAULICHE

- F Area fluviale
- P1 Pericolosità idraulica moderata
- P2 Pericolosità idraulica media
- P3 Pericolosità idraulica elevata
- Area di accumulo d'acqua o a scolo carente

ALTRE INFORMAZIONI

- * n...: Ambito assoggettato a prescrizioni
- : Fabbricati in zona impropria con nome particolari
- ✈: Sedime dell'ex chiesetta di S. Martino
- : Muri di carattere storico-ambientale
- ▲▲▲▲▲: Fronti da conservare
- ▲: Mulini e salti di quota
- : Stalle con carico allevabile > a 50 UBA
- : Perimetro di P.R.P.C.
- : Perimetro di P.R.P.C. attuato



NORD